

Verwachte en ervaren barrières bij toeleiding
naar zorg voor jeugd:
percepties van jongeren en ouders.
Welke lessen zijn er voor het werken met GIZ?

Symposium “GIZ ontrafeld”
Donderdag 11 april

Danielle Jansen
Universitair Medisch Centrum Groningen



Aanleiding van de studie



- Klein aantal kinderen en adolescenten met psychosociale problemen komt in zorg;
- Welke barrières verwachten zij bij het in zorg komen en in zorg zijn?
- Onderzoek voornamelijk gericht op ervaren barrières van kinderen en adolescenten die een duidelijke zorgvraag hebben of al zorg gebruiken;
- Onderzoek naar verwachte barrières van kinderen, adolescenten (en hun ouders) die nog geen (duidelijke) zorgvraag hebben ontbreekt;
- Verwachte barrières beïnvloeden zorg zoeken en zorggebruik (zie ook Andersen Health Behaviour Model);
- Kennis over verwachte barrières kan input leveren voor het verbeteren van hulpzoekgedrag.

Doel van de studie

Het onderzoeken in een community sample, vanuit het perspectief van zowel adolescent als ouder:

1. Het aantal verwachte barrières bij het zoeken van hulp voor psychosociale problemen;
2. Het type barrière dat het meest vaak verwacht wordt;
3. Adolescent- en gezinsfactoren die lijken samen te hangen met deze verwachte barrières.

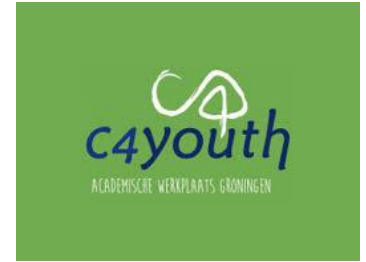
Hulp voor psychosociale problemen?

Alle zorg gericht op het verminderen van of het leren omgaan met psychosociale problemen; zorg verleend door:

- Jeugdgezondheidszorg
- Jeugdzorg
- Jeugd-geestelijke gezondheidszorg

Belangrijk omdat het proces van zorg zoeken en zorg gebruiken verbeterd kan worden op basis van de barrières die verwacht worden bij het zoeken naar hulp.

Methode van onderzoek - procedure



- Prospectieve cohortstudie TakeCare (*C4Youth: Collaborative Center on Care for Children and Youth*);
- Dit onderzoek: steekproef jongeren 4-18, via basisscholen en scholen voortgezet onderwijs, inclusief praktijkonderwijs;
- Dataverzameling tussen april 2011 en juni 2013;
- N= 666
- Ouders/verzorgers en adolescenten vulden vragenlijst in.

Methode van onderzoek – meetinstrumenten

Barriers to Treatment Participation Scale-Expectancies (BTPS-exp)

“Stel dat u op zoek bent naar psychische hulp, begeleiding of advies voor uw kind in de gezondheidszorg of jeugdwelzijnszorg. Hieronder vindt u een lijst met stellingen die aangeven hoe sommige ouders denken over de welzijnszorg of geestelijke gezondheidszorg voor jeugdigen.”

Plaats bij elke stelling een X in één van de vakjes om aan te geven IN HOEVERRE U HET EENS BENT met de uitspraak.

- 1 – volledig mee oneens
- 2 – enigszins mee oneens
- 3 – neutraal
- 4 – enigszins mee eens
- 5 – volledig mee eens

Hoofdthema's en stellingen BTPS-exp (1)

Stressoren en obstakels die de behandeling tegenwerken (20 stellingen)

- De behandeling zou botsen met andere activiteiten die ik heb
- Moeilijkheden thuis zullen een belemmering vormen
- Ik ben na het werk te moe om naar sessies te komen
- Het zal een probleem worden om een oppas te regelen zodat ik met mijn kind mee kan naar de sessies/behandeling

Behandelingseisen en problemen (10 stellingen)

- Mijn kind zal weigeren naar de sessies te gaan
- Ik zal geen inspraak hebben in de behandeling van mijn kind

Hoofdthema's en stellingen BTPS-exp (2)

Ervaren relevantie van behandeling (8 stellingen)

- Behandeling is niet nodig
- Het gedrag van mijn kind zal vanzelf verbeteren; behandeling is niet nodig

Relatie met de therapeut (6 stellingen)

- Ik ben bang dat ik geen goede relatie met de therapeut zal hebben
- Ik zal de therapeut te veel persoonlijke informatie moeten geven

Analyse vragenlijst

Barrière indien geantwoord:

4 – enigszins mee eens

5 – volledig mee eens

Interne consistentie: 0,83 (= laagste Cronbach α)

Methode van onderzoek – wat is verder meegenomen in dit onderzoek?

- Kenmerken van kinderen/adolescenten: leeftijd, geslacht, etniciteit, psychosociale problemen (Strengths and Difficulties Questionnaire; SDQ) en eerder zorggebruik voor psychosociale problemen (in de afgelopen zes maanden; Vragenlijst intensieve jeugdzorg: zorggebruik en productieverlies).
- Gezinskenmerken: opleidingsniveau ouders en gezinssamenstelling (tweeoudergezin of anders).

Kenmerken onderzoeksgroep

Characteristics	Parents children <12 years		Parents adolescents		Adolescents	
	$N = 368^a$		$N = 278^b$		$N = 280^b$	
	<i>N</i>	(%)	<i>N</i>	(%)	<i>N</i>	(%)
Psychosocial problems						
Normal	328	89.1	248	89.2	221	78.9
Borderline	15	4.1	12	4.3	33	11.8
Abnormal	25	6.8	18	6.5	26	9.3
Psychosocial care use in past 6 months						
No	269	73.1	194	69.8	183	65.4
Yes	99	26.9	84	30.2	97	34.6

Resultaten - verwachte barrières

Expectations of barriers	Parents children <12 years		Parents adolescents		Adolescents	
	<i>N</i>	(%)	<i>N</i>	(%)	<i>N</i>	(%)
Number (range 1–44 ^a)						
0	133	(36.3)	114	(41.0)	45	(16.2) ^{c,**}
1	88	(24.0)	61	(21.9)	31	(11.2) ^{c,**}
2	44	(12.0)	29	(10.4)	25	(9.0) ^{c,**}
≥3	101	(27.6)	74	(26.6)	177	(63.7) ^{c,**}
Total number (M, SD)	1.99	(2.9)	2.32	(3.7)	6.28	(6.6) ^{c,**}
Score (range 1–5)	M	(SD)	M	(SD)	M	(SD)
Barriers total	1.63	(0.5)	1.67	(0.6)	2.11	(0.7) ^{c,**}
Stressors and obstacles	1.35	(0.5)	1.33	(0.5) ^{b,#}	1.91	(0.8) ^{c,**}
Demands and issues	1.72	(0.8)	1.76	(0.8)	2.05	(0.8) ^{c,**}
Perceived irrelevance	2.12	(0.8)	2.23	(0.9)	2.62	(0.9) ^{c,**}
Problematic relationship with therapist	1.76	(0.8)	1.95	(0.9) ^{b,*}	2.09	(0.9) ^{c,#}



Verbanden tussen kind- en gezinskenmerken en verwachte barrières

- Veel kind- en gezinskenmerken verbonden met verwachte barrières; met name ouders met een laag opleidingsniveau en hun adolescenten verwachtten barrières.

Conclusie

- Het merendeel van ouders en van adolescenten verwacht barrières bij het zoeken en gebruiken van zorg;
- Adolescenten verwachten meer barrières dan ouders;
- Meest vaak genoemde verwachte barrière betreft 'ervaren relevantie van behandeling', 'relatie met de therapeut' en 'behandelingseisen en problemen';
- Met name laag opleidingsniveau verbonden met verwachte barrières.

Implicaties

- In kaart brengen van verwachte barrières in intakegesprek?

Welke lessen zijn er voor het werken met GIZ?



- Meenemen van verwachte barrières in GIZ?
- Op welke manier?
- Haalbaarheid?

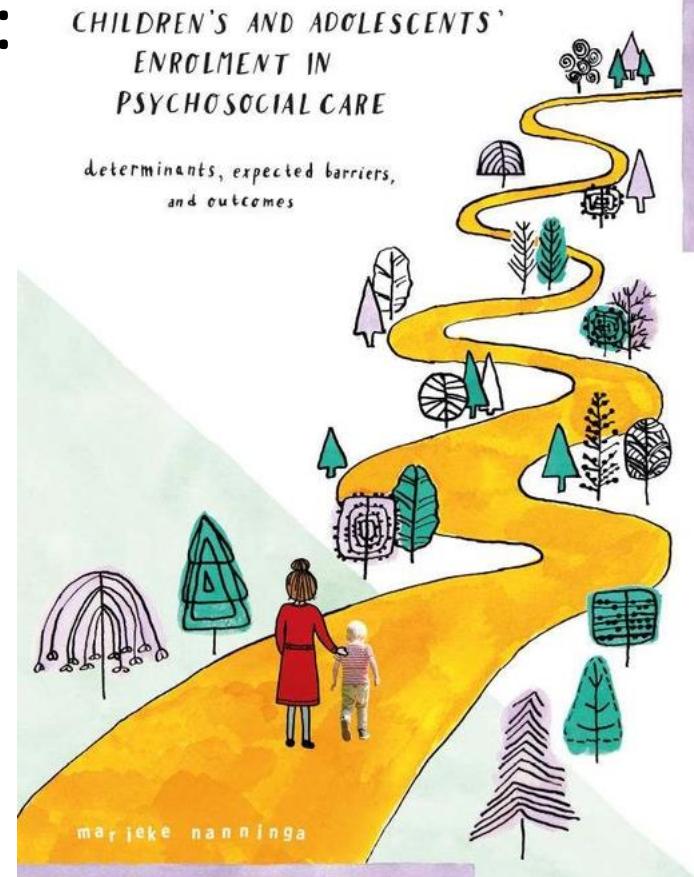
Dank u voor uw aandacht

Meer informatie proefschrift:

d.e.m.c.jansen@umcg.nl

Informatie C4Youth:

<https://c4youth.nl>



university of
groningen



University Medical Center Groningen

